



lineadiretta
energiaclima

Il progetto Info-Days è realizzato grazie ai Fondi Europei della Regione Emilia-Romagna

...e tu come ti sposti?

INFODAY Boretto, 31/03/2026



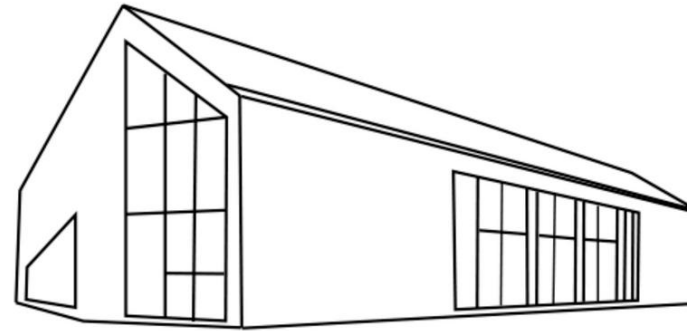
AGENZIA
PER L'ENERGIA
E LO SVILUPPO
SOSTENIBILE

AESS



CHI siamo

01



Nata nel 1999 con il supporto del Programma Europeo SAVE II, AESS è un'Associazione no-profit legalmente riconosciuta che opera per lo sviluppo energetico sostenibile del nostro territorio.

Soci Fondatori



Soci Onorari

Unione Nazionale Consumatori

Associazione Legambiente

Federconsumatori

Associazione nazionale dei Comuni Virtuosi

Unione dei Comuni Savena – Idice

Oltre 180 Soci Pubblici

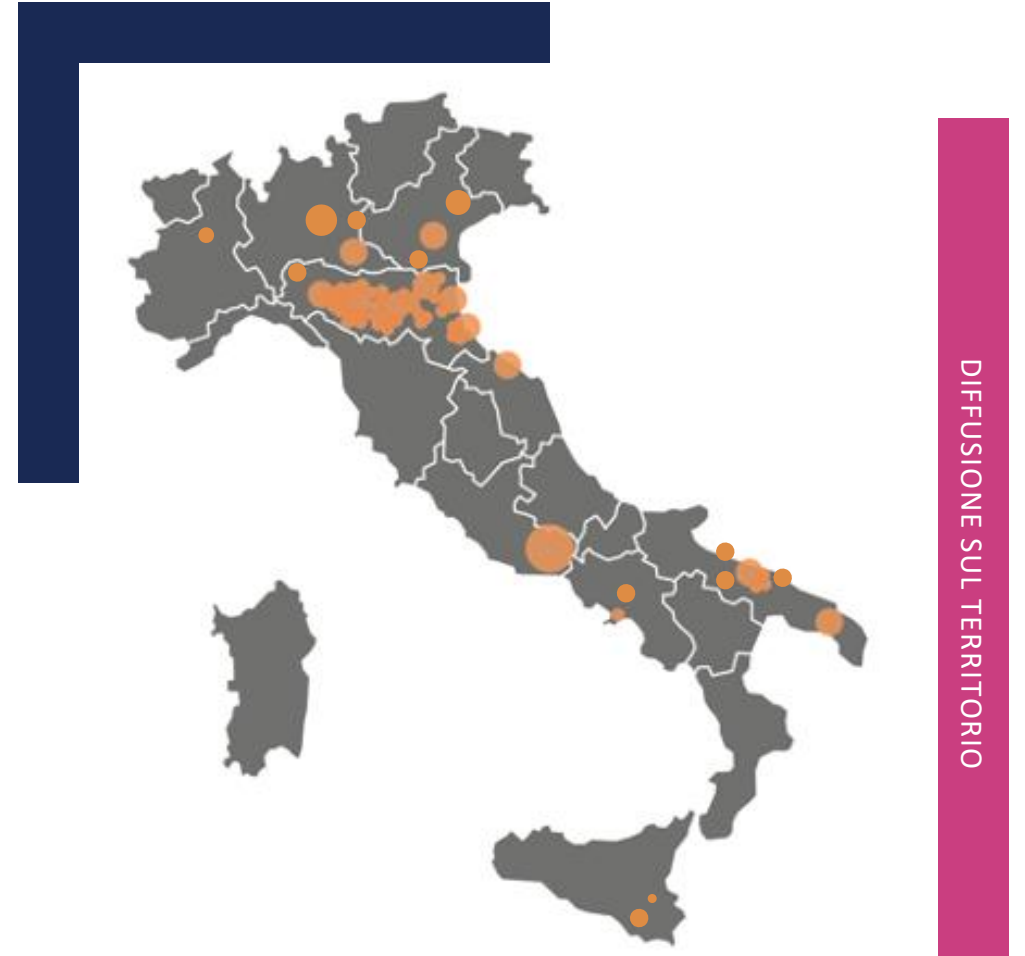


Diffusione e Rete

02

Il nostro impegno quotidiano è diffondere la cultura della sostenibilità con il coinvolgimento di università e centri di ricerca, enti pubblici e istituzioni, associazioni di categoria, imprese, professionisti e reti europee.

”



Cosa facciamo



RIGENERAZIONE URBANA



EFFICIENZA
ENERGETICA



COMUNITÀ
ENERGETICHE



MOBILITÀ
SOSTENIBILE



AZIONI PER IL CLIMA



ACADEMY



ASSISTENZA PNRR



OSSERVATORIO APPALTI
PUBBLICI



Il progetto Info-Days è realizzato grazie ai Fondi europei della Regione Emilia-Romagna

**INFO-DAYS TRANSIZIONE
BASSA REGGIANA**

**VERSO UNA SCUOLA A
ZERO EMISSIONI → Scuola
Secondaria I grado
Lelio Orsi, Novellara**

**TECLA - *Transizione
Ecologica per il Clima e
l'Adattamento*, corso di
formazione rivolto al
personale dell'ente.**

linea diretta
energiaclima

+ **Informazioni Utili**

+ **Comportamenti**

+ **Efficienza energetica**

+ **Interventi**

+ **Bonus e agevolazioni**

lineadiretta
energiaclima

<https://www.bassareggiana.it/servizi/ambiente/linea-diretta-energiaclima>
energiaclima@bassareggiana.it

TECLA

Transizione Ecologica per il Clima e l'Adattamento

01 mercoledì 05/03/2025 ore 11-13
PAROLE DI TRANSIZIONE
Un vocabolario comune contro la crisi climatica

02 mercoledì 12/03/2025 ore 11-13
ENERGIA CONDIVISA
Benefici socio-ambientali e protagonismo civico

03 mercoledì 19/03/2025 ore 11-13
POVERTÀ ENERGETICA (Ri)conoscerla per contrastarla

04 mercoledì 26/03/2025 ore 11-13
MOBILITÀ ATTIVA
Strategie e azioni per un'altra velocità

05 mercoledì 02/04/2025 ore 11-13
INFRASTRUTTURE VERDI E BLU
Verso la città oasi e la città spugna

06 mercoledì 09/04/2025 ore 11-13
BENESSERE URBANO
Strumenti per misurare il microclima

07 mercoledì 16/04/2025 ore 11-13
CRITERI AMBIENTALI MINIMI E PRINCIPIO DNSH
Progettare città resilienti

VERSO UNA SCUOLA A ZERO EMISSIONI

Scuola Secondaria I grado Lelio Orsi Novellara



Piano di sostenibilità Scuola Lelio Orsi



VERSO UNA SCUOLA A ZERO EMISSIONI

Scuola Secondaria I grado Lelio Orsi Novellara



Piano di sostenibilità Scuola Lelio Orsi

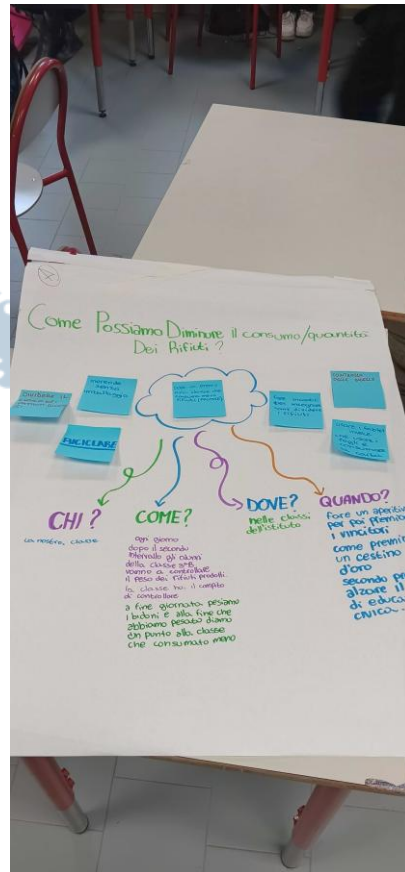


VERSO UNA SCUOLA A ZERO EMISSIONI

Scuola Secondaria I grado Lelio Orsi Novellara



Piano di sostenibilità Scuola Lelio Orsi



VERSO UNA SCUOLA A ZERO EMISSIONI

Scuola Secondaria I grado Lelio Orsi Novellara



Piano di sostenibilità Scuola Lelio Orsi

AZIONE MIT 3 - Sistema premi
SOGGETTO RESPONSABILE
STATO DI ATTUAZIONE
SOGGETTI COINVOLTI
OGGETTO
OGGETTIVI AGENDA 2030
INDICATORI

DESCRIZIONE

Per ridurre la quantità di rifiuti il gruppo di alunni e alunne proponi frequenza da concordare assieme parte di ciascuna classe.

Al peso dei rifiuti corrisponde un fine anno scolastico si somma premio, che consiste in:

- un "riconoscimento consegnato in occasi"
- un bel voto di educazi

Nel caso in cui risultasse troppo essere quella di affidare la decisi a produrre meno rifiuti e ad effetti scolastici, che, meglio di chiunque e delle relative classi e potrebbero Questa azione assumerebbe il val scolastici.

RACCOMANDAZIONI

Questa azione dovrebbe concreti come:

- organizzare incontri per ina produzione (es. portare me
- redigere un Vademecum p documento può essere la i scolastica. In modo da alla un'opportunità per condizi di ripassarla e chi le cono strumento si potranno unifi

AZIONE MIT 5 - Risparmio energetico -1
SOGGETTO RESPONSABILE
STATO DI ATTUAZIONE
SOGGETTI COINVOLTI
OGGETTO
OGGETTIVI AGENDA 2030
INDICATORI

DESCRIZIONE

A seguito di una prima analisi su utilizzi e coi sono individuate delle azioni per ridurre i coi

- Estendere le impostazioni di risparmio i uso (utilizzati in maniera intermittente).
- Impostare un range di funzionamento i non connessi alla rete wi-fi dell'Scuola, porta a rimanere spesso accesi oltre t scuola. L'impostazione di un range assicurandosi che tali dispositivi non sia
- Creare momenti di formazione e si elettronici rivolti a tutta la popolazi cittadinanza.
- Verificare se possibile implementare un automatico dell'impianto di illuminazio utilizzo degli ambienti.

RACCOMANDAZIONI

- Relativamente al consumo energetico p luce artificiale in giornate di sole... raccomandazione è volta ad un rispari comfort degli utenti dei locali, evitando c all'interno delle aule.
- In questo senso si potrebbe prevedere in di classe, anche a rotazione tutti i mesi di risparmio energetico (spegnere le luc ecc).
- Verificare lo spegnimento della pomp termine della stagione termica. Per i spegnimento delle pompe di circolazioi sospensione del servizio da parte dei tecnici secondari dilocati nei diversi lot

AZIONE ADA 2 - Desigilazione e dopavimentazione giardino Scuola
SOGGETTO RESPONSABILE
STATO DI ATTUAZIONE
SOGGETTI COINVOLTI
OGGETTO
OGGETTIVI AGENDA 2030
INDICATORI

DESCRIZIONE

Desigilazione di porzioni di giardino, in particolare la porzione "a L" a nord della Scuola che attualmente si presenta per lo più asfaltata sia nel lato lungo (ex piste di atletica), che nella "piazza" adiacente, al fine di aumentare l'infiltrazione naturale delle acque nel terreno e ridurre il ruscellamento superficiale e il ristagno delle acque piovane.

L'intervento andrebbe ad eliminare le pavimentazioni impermeabili in cemento o asfalto per sostituirle con superficie libera e prato oppure superfici semi-permeabili che consentano sia la totale o parziale infiltrazione delle acque nel terreno, che la ritenzione e riutilizzo delle acque meteoriche.

Oli interventi possibili prevedono la realizzazione di giardini della pioggia, aree a prato o sostituzione dei materiali impermeabili con pavimentazioni drenanti.

RACCOMANDAZIONI

L'attività didattica potrà svolta con le tre classi terze di suggerisce che il coinvolgimento degli studenti della Scuola nella co-progettazione degli interventi di desigilazione e dopavimentazione a fianco dei progettisti, avrebbe un grande valore, non solo didattico ma anche per la cittadinanza.

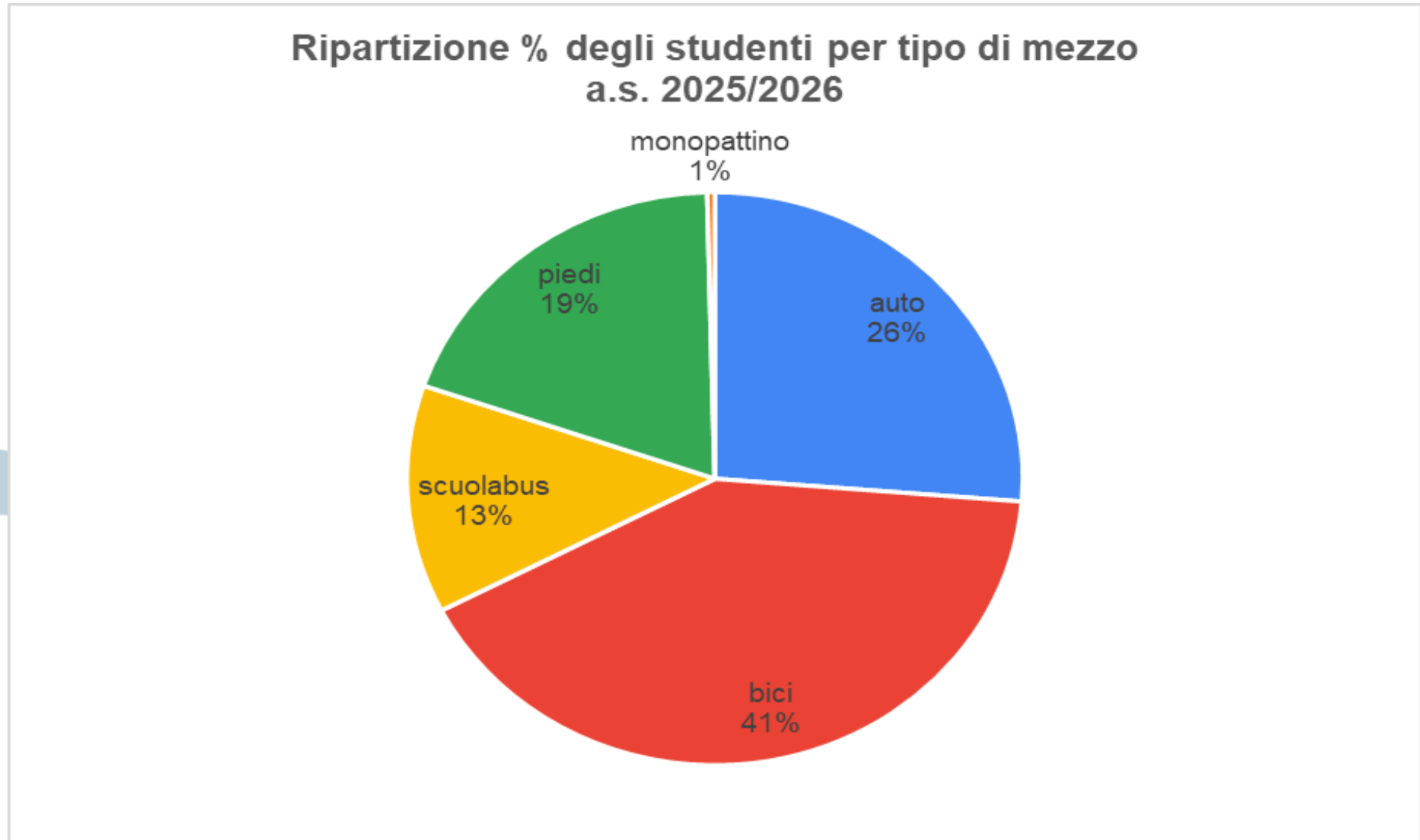
Si potrebbe prevedere anche il ripristino delle piste di atletica attraverso un rifacimento del manto e del sottofondo con materiali drenanti, che consentano il passaggio dell'acqua attraverso la superficie.



(Esempio: Sandgraben School a Basilea - Progetto e foto di Bruny)



Mobilità sostenibile: gli studenti della Lelio Orsi fanno scuola!



Le proposte pro mobilità sostenibile degli studenti della scuola Lelio Orsi

- **BiciBus/PediBus** con adulti volontari oppure tra studenti/studentesse
- **Più rastrelliere** a cui legare le biciclette all'interno del **cortile scolastico**
- Gruppi di **car pooling**, per cui una stessa auto accompagna a scuola più studenti/studentesse della scuola
- Potenziare il servizio **pulmini (idealmente elettrici** e a costo ulteriormente calmierato per favorire l'adesione di un maggior numero di utenti) che raggiungano in particolare anche frazioni di Novellara ad oggi non servite

Per promuovere nello specifico l'uso della bicicletta si potrebbe:

- pubblicizzare anche a scuola **l'app del Comune di Novellara, Ecoattivi**
- ideare una **competizione tra classi** della scuola su chi si muove in modo più sostenibile, con premio a fine a.s.
- ipotizzare –periodica asta comunale delle biciclette recuperate? – di fornire alle famiglie in difficoltà economiche **biciclette ad un prezzo simbolico**
- migliorie sulle infrastrutture locali per la mobilità attiva, cioè **ciclabili e marciapiedi**, a partire da quelle attorno alla scuola (es. Via Costituzione). Gli interventi di miglioria/ulteriore messa in sicurezza renderebbero maggiormente appetibili agli occhi degli studenti e delle loro famiglie l'utilizzo della bicicletta.

INFO-DAYS TRANSIZIONE BASSA REGGIANA

SABATO 21/9 ORE 10.00
IL PIANETA IN EBOLLIZIONE
I CAMBIAMENTI DEL CLIMA
FRA SFIDE GLOBALI
E RISPOSTE LOCALI

PRESSO TEATRO SOCIALE GUALTIERI

Convegno divulgativo
con la partecipazione di
Antonello Provenzale
Sara Segantin

Promosso con




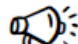
lineadiretta
energiaclima

Il progetto è realizzato grazie ai Fondi europei della Regione Emilia-Romagna

...e tu come ti sposti?

Ragioniamo insieme sugli esiti del questionario,
e parliamo di mobilità sostenibile nel territorio
dell'Unione e di buone pratiche

Vieni agli incontri pubblici

-  **mar 24/03 ore 20.30**
a **Guastalla** c/o Sala Consiliare del Municipio
(Piazza Mazzini)
-  **mar 31/03 ore ~~20.30~~ 18,30**
a **Boretto** c/o Biblioteca Comunale
(Viale Umberto I 23/A)

Ti aspettiamo!



Per info scrivere a
energiaclima@bassareggiana.it



BUONE PRATICHE



COSA POSSO FARE COME **CITTADINO/A?**

SFIDE, CON O SENZA APP, CON O SENZA INCENTIVO ECONOMICO

- 1. Perché, ad esempio, non stabilire in autonomia di provare ad andare al lavoro almeno 1 volta a settimana in bici o coi mezzi pubblici?***
- 2. Adottare una delle tante app che tracciano i km percorsi in modo sostenibile e li premiano***



greenApes

Ecoattivi, Novellara <https://novellara.ecoattivi.it/>




Il Club

Adesione

App Ecoattivi

FAQ



Le azioni premiate

Bike to Work

20 punti per km percorso
(utilizza app Ecoattivi - max 26.666 punti/anno)

Spostamenti a piedi o in bici

10 punti al km
(utilizza l'app ecoattivi,
funzione mobilità)

Adozioni al canile Intercomunale

600 punti
per ogni adozione

Biblioteca Comunale

50 punti
per ogni prestito

Protezione civile

400 punti una tantum
(per ogni volontario)

COSA POSSO FARE COME CITTADINO/A?

- ✓ **PROMUOVERE INIZIATIVE BICIBUS/PEDIBUS NEI TRAGITTI CASA-SCUOLA-CASA**



Siamo nati per camminare. Pedibus e Bicibus popolano le città

Quasi 800 classi in 40 Comuni di tutta la Regione, in gara in questi giorni a chi si muove in maniera più sostenibile

(30/4/2021)

Sono 40 i Comuni che aderiscono su tutto il territorio della Regione Emilia-Romagna, guidati dove presenti dai CEAS della Rete RES, per un totale di quasi 800 classi coinvolte. Questi i numeri dell'edizione 2021 di "Siamo Nati per Camminare", la campagna rivolta ai bambini e ai genitori delle scuole primarie e secondarie di I grado di tutte le città dell'Emilia-Romagna per promuovere la mobilità pedonale e sostenibile, soprattutto nei percorsi casa-scuola, e per far conoscere e valorizzare le esperienze locali su queste tematiche.

*Siamo nati
per camminare*



COSA POSSO FARE COME CITTADINO/A?

- ✓ **PROMUOVERE BICIBUS/PEDIBUS NEI TRAGITTI CASA-SCUOLA-CASA**



 **PEDIBUS
E BICIBUS**

**CERCASI ACCOMPAGNATORI
VOLONTARI E PASSEGGERI**

PER DARE LA DISPONIBILITA' COME ACCOMPAGNATORE O
PER ISCRIVERE IL BAMBINO CONTATTA IL NUMERO:
0376 389093 O SCRIVI UNA MAIL ALL'INDIRIZZO
PROTOCOLLO@COMUNE.PORTO-MANTOVANO.MN.IT



COSA POSSO FARE COME **CITTADINO/A** (IN COLLABORAZIONE CON COMUNI)?

- ✓ **PROPORRE TEST DI URBANISMO TATTICO → RIPENSARE LO SPAZIO PUBBLICO NELLE NOSTRE CITTA'!**



Se crei spazio per le automobili e per il traffico,
attirerai auto e traffico,
se pianifichi spazio per accogliere le persone,
attirerai le persone

Fred Kent



COSA POSSO FARE COME CITTADINO/A (IN COLLABORAZIONE CON COMUNI)?

✓ PROPORRE TEST DI URBANISMO TATTICO

1. 2013 - TERNI
2. 2014 - MODENA
3. 2014 - CASALMAGGIORE
4. 2016 - REGGIO EMILIA
5. 2018 - MILANO
6. 2019 - MILANO
7. 2023 - PAVIA
8. 2024 - TRENTO
9. 2025 - BRESCIA,
TRENTO, MASLIANICO
10. 2026 - RIMINI,
VIMODRONE, CUNEO, ...



COSA POSSO FARE COME CITTADINO/A (IN COLLABORAZIONE CON COMUNI)?

✓ PROPORRE TEST DI URBANISMO TATTICO



COSA POSSO FARE COME CITTADINO/A (IN COLLABORAZIONE CON COMUNI)?

✓ PROPORRE TEST DI URBANISMO TATTICO



COSA POSSO FARE COME CITTADINO/A (IN COLLABORAZIONE CON COMUNI)?

✓ PROPORRE TEST DI URBANISMO TATTICO



COSA POSSO FARE COME CITTADINO/A (IN COLLABORAZIONE CON COMUNI)?

✓ PROPORRE TEST DI URBANISMO TATTICO



COSA POSSO FARE COME **CITTADINO/A (IN COLLABORAZIONE CON COMUNI)?**

PROPORRE LA CREAZIONE DI STRADE O PIAZZE SCOLASTICHE

STREET FOR KIDS

Promuovere le strade scolastiche e l'autonomia per avere città accoglienti per le bambine e i bambini



CleanCities 

COSA POSSO FARE COME CITTADINO/A (IN COLLABORAZIONE CON COMUNI)? PROPORRE LA CREAZIONE DI STRADE O PIAZZE SCOLASTICHE

STRADE SCOLASTICHE

Le **STRADE SCOLASTICHE** sono spazi intorno alle scuole in cui lo spazio pubblico viene ridisegnato per limitare il traffico e garantire così salute e sicurezza alle bambine e ai bambini. Incoraggiano il passaggio dagli spostamenti in auto a quelli a piedi, in bici o con i mezzi pubblici. Favoriscono il gioco all'aperto, la socialità, l'autonomia, la crescita di una comunità educante attiva e vivace e sono la miglior occasione per intraprendere una transizione a una visione di città che metta le bambine, i bambini e tutte le persone al centro.

Strade
Scolastiche

COSA POSSO FARE COME CITTADINO/A (IN COLLABORAZIONE CON COMUNI)?

- ✓ **PROPORRE LA CREAZIONE DI STRADE O PIAZZE SCOLASTICHE**

Linkiesta
Do Something

Greenkiesta

Piccoli urbanisti crescono | Quando a progettare le piazze scolastiche sono gli studenti

di Fabrizio Fasanella

L'architetto e urbanista Matteo Dondé ha chiesto agli alunni di due scuole di Trento di ridisegnare l'area davanti ai loro istituti. Il risultato ha portato all'eliminazione di sei parcheggi per le auto, consegnando lo spazio pubblico alle persone



Europea
il quotidiano sull'Unione europea

Gastronomika
il quotidiano sulla cultura del cibo

LinkiestaClub
sostieni Linkiesta

JYSK

Offerte di primavera
RISPARMIA
FINO AL
60%

COSA POSSO FARE COME CITTADINO/A (IN COLLABORAZIONE CON COMUNI)?

- ✓ **PROPORRE LA CREAZIONE DI STRADE O PIAZZE SCOLASTICHE**

LE TIPOLOGIE

Londra - limitata nel tempo / oraria

Strade
Scolastiche



COSA POSSO FARE COME CITTADINO/A (IN COLLABORAZIONE CON COMUNI)? PROPORRE LA CREAZIONE DI STRADE O PIAZZE SCOLASTICHE

ESEMPI

LONDRA

A partire dal 2020 sono state chiuse al traffico in entrata e uscita da scuola più di 800 Strade Scolastiche.



Strade Scolastiche



COSA POSSO FARE COME CITTADINO/A (IN COLLABORAZIONE CON COMUNI)?

PROPORRE LA CREAZIONE DI STRADE O PIAZZE SCOLASTICHE

LE TIPOLOGIE

Milano - traffic calming / pedonalizzazione parziale

Strade
Scolastiche



COSA POSSO FARE COME CITTADINO/A (IN COLLABORAZIONE CON COMUNI)?

PROPORRE LA CREAZIONE DI STRADE O PIAZZE SCOLASTICHE

ESEMPI

BARCELLONA

Il programma "Protegem Les Escoles" ha promosso la trasformazione delle strade adiacenti a 217 scuole della città riducendo l'impatto del traffico con arredi urbani, vegetazione e rimozione di parcheggi.



PRIMA

Strade Scolastiche



PHOTO CREDITS: AJUNTAMENT DE BARCELONA.

DOPO

COSA POSSO FARE COME CITTADINO/A (IN COLLABORAZIONE CON COMUNI)? PROPORRE LA CREAZIONE DI STRADE O PIAZZE SCOLASTICHE

LE TIPOLOGIE

Roma - pedonalizzazione completa

Strade
Scolastiche



COSA POSSO FARE COME CITTADINO/A (IN COLLABORAZIONE CON COMUNI)? PROPORRE LA CREAZIONE DI STRADE O PIAZZE SCOLASTICHE

Streets For Kids: come fare un'azione in 6 passi - Clean Cities - Italy

LA FESTA IN STRADA

1. Attrazioni principali e momenti collettivi

Parata musicale
Danze, spettacoli e costumi tradizionali
Saluti istituzionali (momento di apertura, se necessario)

2. Arti partecipative e attività creative

Laboratori artistici
Disegno urbano partecipativo con gessetti
Laboratorio di giornalismo collettivo

3. Giochi e attività ludiche di strada

Giochi da giardino
Scacchi di strada
Giochi da tavolo
Tiro alla fune
Campo da calcio (pallavolo, tennis, ecc.) disegnato per terra

4. Attività esperienziali e inclusive

Giochi di ruolo per cambiare prospettiva
Percorsi sensoriali in sedia a rotelle e bendati

5. Attività pratiche e legate alla mobilità

Servizi utili che si inseriscono naturalmente in un contesto di strada.
Laboratorio di riparazione biciclette – riparazioni e consigli per le biciclette

Road to 8
maggio

Per pedonalizzare la strada
per l'intera giornata invia la
richiesta di pedonalizzazione
al tuo comune in tempo!

COSA POSSO FARE COME CITTADINO/A (IN COLLABORAZIONE CON COMUNI)? PROPORRE LA CREAZIONE DI STRADE O PIAZZE SCOLASTICHE

[Il 9 maggio le strade scolastiche tornano ai bambini, con un kit gioco speciale! - Clean Cities - Italy](https://italy.cleancitiescampaign.org/il-9-maggio-le-strade-scolastiche-tornano-ai-bambini-con-un-kit-gioco-speciale/)

<https://italy.cleancitiescampaign.org/il-9-maggio-le-strade-scolastiche-tornano-ai-bambini-con-un-kit-gioco-speciale/>



Chi Siamo

Campagne ▾

Analisi e ricerca ▾

Aggiornamenti

Osservatorio mobilità urbana

CCC in Europa ▾

DONA ORA

AZIONE, BLOG, EVENT

IL 9 MAGGIO LE STRADE SCOLASTICHE TORNANO AI BAMBINI, CON UN KIT GIOCO SPECIALE!

Aprile 3, 2025

Il 9 maggio le strade scolastiche saranno protagoniste di una giornata speciale. Streets For Kids e Clean Cities Campaign invitano tutti a partecipare attivamente per celebrare e promuovere gli spazi davanti alle scuole.



COSA POSSO FARE SE SONO **UN'AZIENDA O LAVORO IN UN'AZIENDA?**

- ✓ **INCENTIVI ECONOMICI AI DIPENDENTI CHE SI MUOVONO IN MODO SOSTENIBILE**



MOVESION

MOBILITY TOMORROW



PSCL



SHARING



TPL



SMART WORKING



CARPOOLING



GAMIFICATION



COMUNICAZIONE



WELFARE



P.A. / SCHOOL

SERVIZI OFFERTI

- 📱 Creazione della Community e abilitazione dell'App JojobRT personalizzata
- 📊 Studio dei canali di comunicazione, della mobilità e popolazione aziendale
- 🗨️ Attivazione fisica/digitale
- 📢 Materiali digitali da diffondere in azienda
- 👥 Affiancamento e supporto campagna di lancio del servizio
- 📈 Pannello di controllo con dati globali e dati dei singoli utenti
- 🌟 Possibilità di attivazione dei servizi extra (Bici & Piedi, Navette, Smart Working)
- ⚙️ Possibilità di personalizzare le funzionalità dei servizi offerti
- 🎧 Supporto utenti e assistenza referenti aziendali
- 🎯 Campagne di fidelizzazione personalizzate
- 📊 Campagne incentivanti personalizzate: Investimento, al primo anno, fino al 60% del canone. Al secondo anno, fino al 50% del canone
- 🌱 Inseriremo la tua azienda nelle comunicazioni esterne di Jojob e faremo sapere agli altri il tuo impegno per la sostenibilità!



BENEFICI

- ✓ Jojob si impegna ad ottenere l'adesione e l'utilizzo del servizio
- ✓ Mettiamo in atto un progetto di carpooling personalizzato per l'azienda
- ✓ Ci occupiamo di tutto noi, l'azienda non deve pensare a nulla
- ✓ Portiamo il 15% della forza lavoro a fare carpooling in 2 anni
- ✓ Ti abilitiamo un'alternativa di trasporto ad un costo nettamente inferiore a qualunque altro
- ✓ Riduciamo la pressione sui parcheggi
- ✓ Consentiamo ai tuoi dipendenti di risparmiare migliaia di Euro
- ✓ Forniamo dati considerevoli per bilancio di sostenibilità e CSR
- ✓ Rendiamo la tua azienda più raggiungibile
- ✓ Rendiamo la tua azienda più green e sostenibile
- ✓ Aumentiamo la socialità per i dipendenti



MODULI:



Carpooling



Bike2Work



Walk2Work



Smart2Work



TPL2Work



Piano
Spostamenti
Casa - Lavoro



Pacchetti
Mobility
Management



Strumenti
digitali



Flotte



Premialità
integrate



Progetti ad hoc

Creiamo la tua strategia di Mobility Management

Ti guidiamo nella fase di valutazione delle esigenze di mobilità e nella redazione del Piano Spostamenti Casa-Lavoro (PSCL) per creare la tua strategia di Mobility Management a 360°.

Ti forniamo gli strumenti per implementarla

Sulla base delle conclusioni del PSCL ti forniamo strumenti digitali e fisici per attuare la tua strategia.

Valorizziamo l'impatto generato dalla tua community

Sulla base dei dati raccolti premiamo i membri più virtuosi della tua community e ti supportiamo nella creazione di progetti di valorizzazione ad hoc.



Piattaforma su PC e APP di solo carpooling per mettere in contatto gruppi di dipendenti appartenenti alla stessa azienda e attivabile su tutta la regione. Non sono previste premialità o incentivi.



Il carpooling è una pratica semplice e moderna di trasporto urbano, sempre più diffusa nel mondo, basata sulla **condivisione dello stesso mezzo**, per spostarsi in città e andare al lavoro, da parte di più persone.



Concilia il **tuo risparmio economico** con le esigenze di **rispetto dell'ambiente**: meno auto in circolazione = meno traffico = meno inquinamento. Aiuta anche a superare i **divieti alla circolazione**, basta viaggiare in tre sull'auto!



Inoltre, **condividi parole ed esperienze**, fai nuove conoscenze e nuove amicizie! Parlarsi a tu per tu è una bella ri-scoperta in un mondo di comunicazione virtuale.



Carpooling Ferrara è una piattaforma **gestita da AMI** Agenzia Mobilità e Impianti Ferrara e progettata in collaborazione con il **Dipartimento di Ingegneria** dell'Università di Ferrara.



La piattaforma è a disposizione **esclusivamente dei dipendenti** degli Enti pubblici e delle aziende private che hanno stipulato una Convenzione con AMI, solo loro possono accedervi!



AZIENDA UNITÀ SANITARIA LOCALE DI FERRARA; AZIENDA OSPEDALIERO UNIVERSITARIA DI FERRARA; CLARA; COMUNE DI FERRARA; PROVINCIA DI FERRARA; RETE DI SAN GIORGIO; UNIVERSITÀ DEGLI STUDI DI FERRARA



L'iscrizione alla piattaforma è possibile solo con la propria **mail aziendale** (se non ne hai una, chiedi al tuo Mobility Manager come fare) e consente di **consultare i percorsi** già esistenti o di proporre di nuovi da condividere con altri.



Gli utenti della piattaforma **si autoregolano** nell'uso dei mezzi di spostamento e nelle modalità di condivisione, utilizzando il servizio di messaggistica della piattaforma per accordarsi.



La piattaforma è fruibile in due modalità:
1. via web, all'indirizzo Internet carpooling.fe.it
2. tramite app, scaricabile gratuitamente da Apple Store per iOS o da Play Store per Android.

COSA POSSO FARE SE SONO **UN'AZIENDA?**

REDIGERE ED IMPLEMENTARE UN PIANO SPOSTAMENTI CASA LAVORO (PSCL)

CHI HA L'OBBLIGO DI
FARE IL PSCL?



Aziende e P. A. con singole unità locali > 100 dipendenti SE UBICATE IN
Capoluogo di Regione, Città Metropolitana, Capoluogo di Provincia o Comune > 50.000ab

OBIETTIVO: promuovere la mobilità sostenibile (trasporto pubblico, car-pooling, bici, ..) attraverso azioni concrete, gestite da un **Mobility Manager**, per ridurre inquinamento, emissioni e traffico, migliorando il benessere dei lavoratori.

BENEFICI: Riduzione dei costi di trasporto, minori tempi di percorrenza per i dipendenti e miglioramento della sostenibilità aziendale.

2025 – Norma UNI 11977
*Attività professionali non regolamentate –
Profili professionali per la gestione della
mobilità delle persone*

PSCL – 5 assi di intervento del Mobility Manager Aziendale

A1 - DISINCENTIVARE L'USO INDIVIDUALE DELL'AUTO PRIVATA

A2 - FAVORIRE L'USO DEL TRASPORTO PUBBLICO

A3 - FAVORIRE LA MOBILITÀ CICLABILE E O LA MICROMOBILITÀ

A4 - RIDURRE LA DOMANDA DI MOBILITÀ

A5 - ULTERIORI MISURE



PROPENSIONE AL CAMBIAMENTO:

Disponibilità dei dipendenti all'uso di mezzi alternativi all'auto privata in modo individuale e a quali condizioni

Condizioni per l'uso della bici	Totali (%)
Non disponibile in nessun caso	38%
Sì, se ci fossero piste ciclabili più sicure	33%
Sì, se ci fossero depositi bici dedicati e sicuri	15%
Sì, se ci fosse a disposizione un servizio di e-bike	17%

IMPATTI AMBIENTALI:

Calcolo degli impatti degli spostamenti C-L nello stato attuale

Categoria	Alimentazione	FE _{inq} [g/km]		
		CO ₂	NO _x	PM ₁₀
Automobili	Benzina	161,3337	0,1045	0,0241
Automobili	Diesel	167,1033	0,4606	0,0359
Automobili	GPL + benzina	154,7160	0,0574	0,0240
Automobili	Metano + benzina	126,0882	0,0368	0,0233
Automobili	Elettrica ibrida	132,0811	0,0273	0,0239
Automobili	Elettrica 100%	-	-	0,0201
Ciclomotori/Motocicli	Benzina	81,5821	0,1108	0,0460

Le emissioni associate agli spostamenti casa-lavoro dei dipendenti intervistati sono state quindi sommate per ottenere le emissioni totali, come indicato nella formula seguente.

$$\text{Emissioni baseline}_{\text{totali dipendenti intervistati}} \left[\frac{\text{kg}}{\text{anno}} \right] = \sum_1^{306} \text{Emissioni baseline}_{\text{singoli dipendenti}}$$

- Baseline Emissioni di CO₂ = **582.389,1 [kg/anno]**
- Baseline Emissioni di NO_x = **949,9 [kg/anno]**
- Baseline Emissioni di PM₁₀ = **110,7 [kg/anno]**

IMPATTI ECONOMICI:

Calcolo dei costi attuali e risparmi attesi per i dipendenti

Il progetto Info-Days è realizzato grazie ai Fondi Europei della Regione Emilia-Romagna

GRAZIE!

giuseppe.federzoni@aessenergy.it
lisa.sentimenti@aessenergy.it